

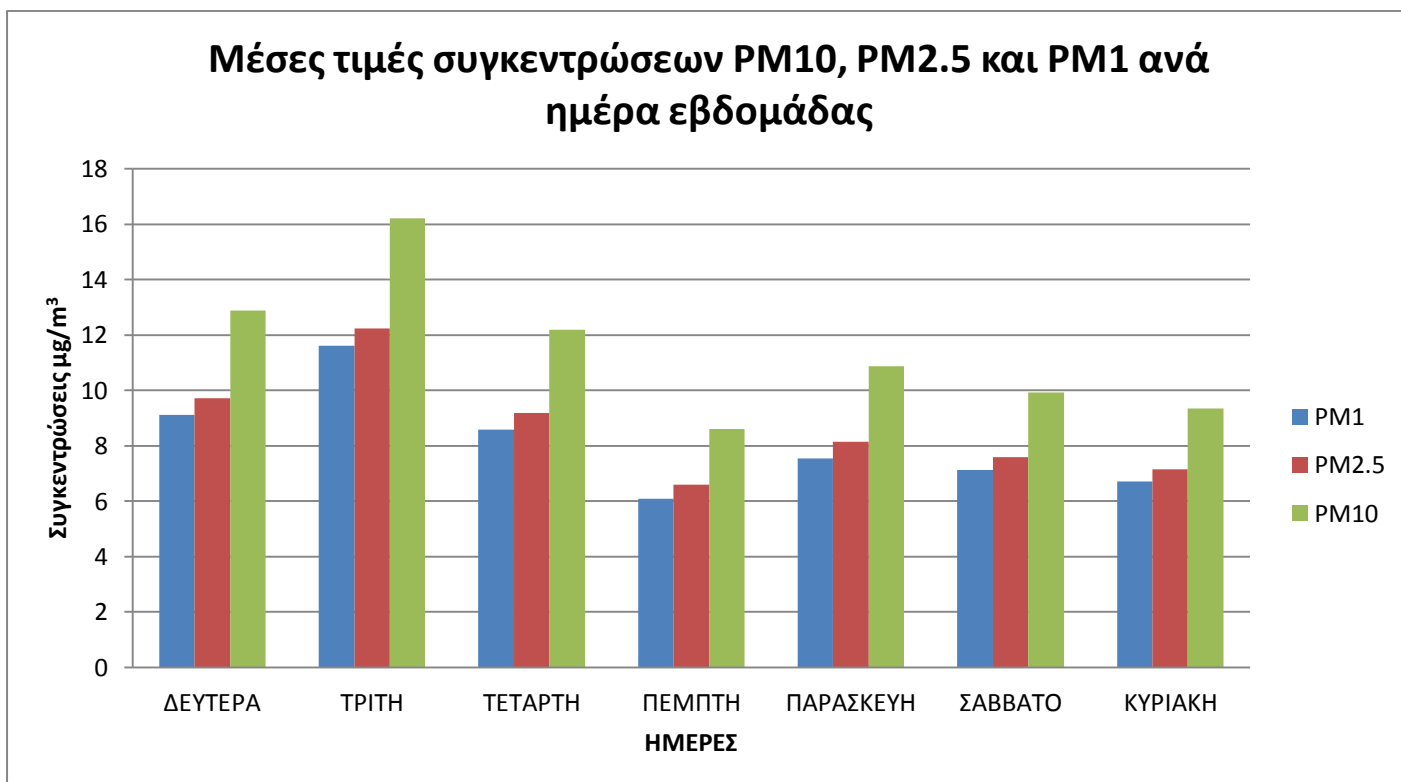
ΜΕΤΡΗΣΕΙΣ ΑΙΩΡΟΥΜΕΝΩΝ ΣΩΜΑΤΙΔΙΩΝ

Η ατμοσφαιρική ρύπανση από τα αιωρούμενα σωματίδια αποτελεί έναν από τους βασικούς παράγοντες επιβάρυνσης της ανθρώπινης υγείας, διαμορφώνοντας παράλληλα τις κλιματικές συνθήκες.

Τον Μάρτιο του 2019 εγκαταστάθηκε μετρητής αιωρούμενων σωματιδίων στον χώρο των Εκπαιδευτηρίων ΠΑΝΟΥ σε συνεργασία με το Εργαστήριο Φυσικής της Ατμόσφαιρας του Πανεπιστημίου Πατρών και τον αναπληρωτή καθηγητή κ. Αντρέα Καζαντζίδη. Οι αισθητήρες μετρούν κλάσματα των αιωρούμενων σωματιδίων σε πραγματικό χρόνο.

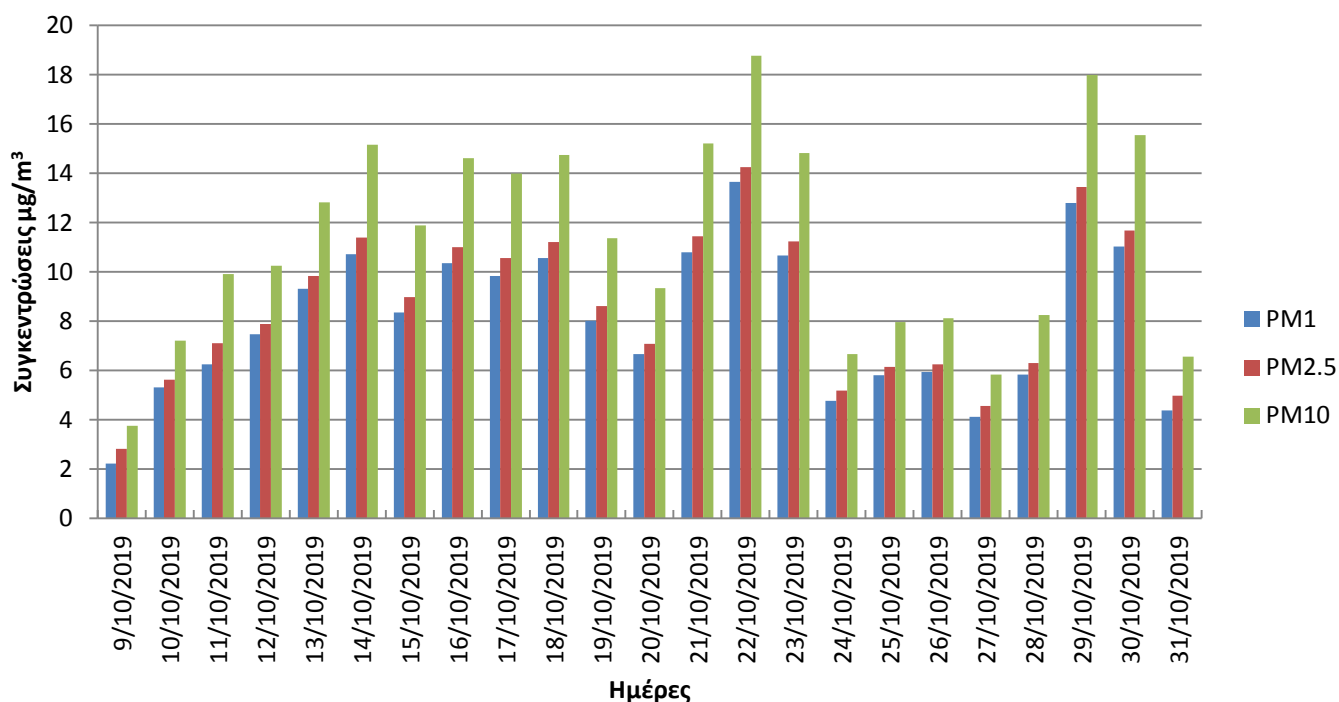
Πιο συγκεκριμένα, οι μετρήσεις αφορούν τα αιωρούμενα σωματίδια με διαμέτρους μικρότερες των 10 μm (PM10), 2.5 μm (PM2.5) και 1 μm (PM1) και γίνονται σε συνεχή βάση καθ' όλη τη διάρκεια του 24ώρου.

Οι μαθητές/μαθήτριες της περιβαλλοντικής ομάδας των Εκπαιδευτηρίων Πάνου επεξεργάστηκαν τα δεδομένα των μετρήσεων συγκέντρωσης PM1, PM2.5 και PM10 του σταθμού για τον μήνα Οκτώβριο όπως παρουσιάζονται στη συνέχεια.



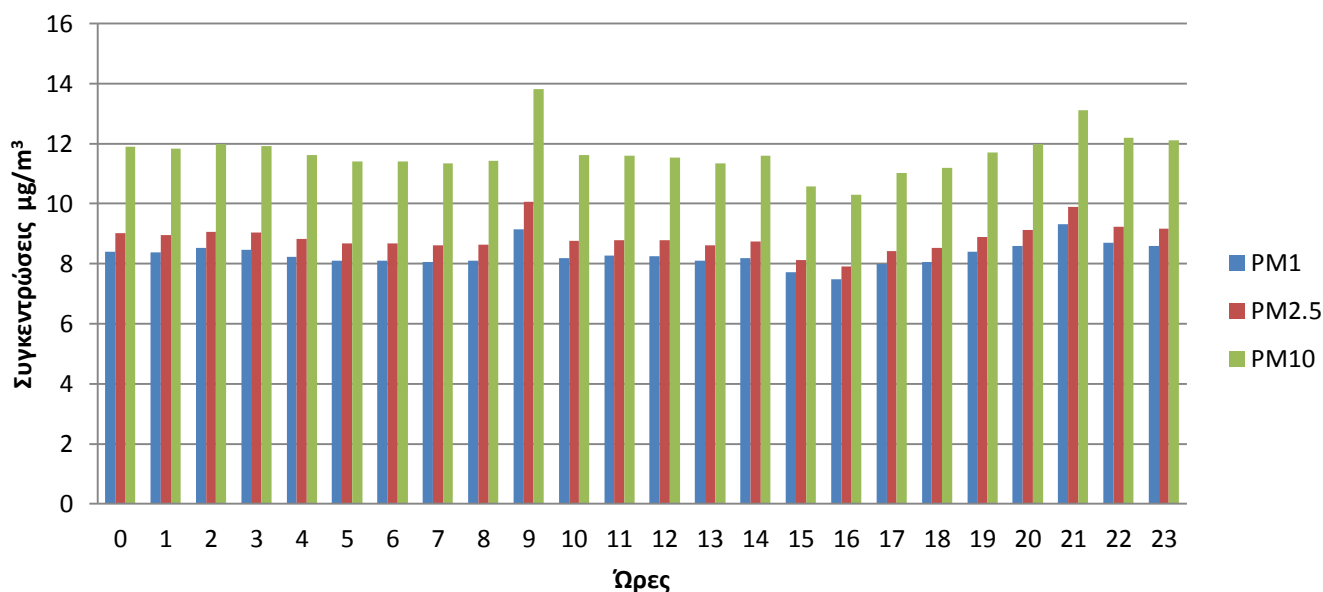
Εικόνα 1: Μέσες τιμές συγκεντρώσεων ($\mu\text{g m}^{-3}$) των αιωρούμενων σωματιδίων PM₁, PM_{2.5} και PM₁₀ του σταθμού των Εκπαιδευτηρίων ΠΑΝΟΥ ανά ημέρα εβδομάδας κατά τον Οκτώβριο 2019.

Μέσες ημερήσιες τιμές των συγκεντρώσεων PM10, PM2.5 και PM1



Εικόνα 2: Μέσες ημερήσιες τιμές ($\mu\text{g m}^{-3}$) των αιωρούμενων σωματιδίων PM_1 , $\text{PM}_{2.5}$ και PM_{10} του σταθμού των Εκπαιδευτηρίων ΠΑΝΟΥ κατά τον Οκτώβριο 2019.

Μέσες ωριαίες τιμές των συγκεντρώσεων PM10, PM2.5 και PM1



Εικόνα 3: Μέσες ωριαίες τιμές ($\mu\text{g m}^{-3}$) των αιωρούμενων σωματιδίων PM_1 , $\text{PM}_{2.5}$ και PM_{10} του σταθμού των Εκπαιδευτηρίων ΠΑΝΟΥ κατά τον Οκτώβριο 2019.